

The logo for ZAG, consisting of the letters 'ZAG' in a bold, blue, sans-serif font.

ZAVOD ZA
GRADBENIŠTVO
SLOVENIJE

SLOVENIAN
NATIONAL BUILDING
AND CIVIL ENGINEERING
INSTITUTE



Interreg 
SLOVENIJA – AVSTRIJA
Evropska unija | Evropski sklad za regionalni razvoj

Živi laboratorij

Friderik Knez
ZAG Ljubljana, Slovenija
friderik.knez@zag.si

FIRE  EXPERT

Ljubljana, 12. april 2019

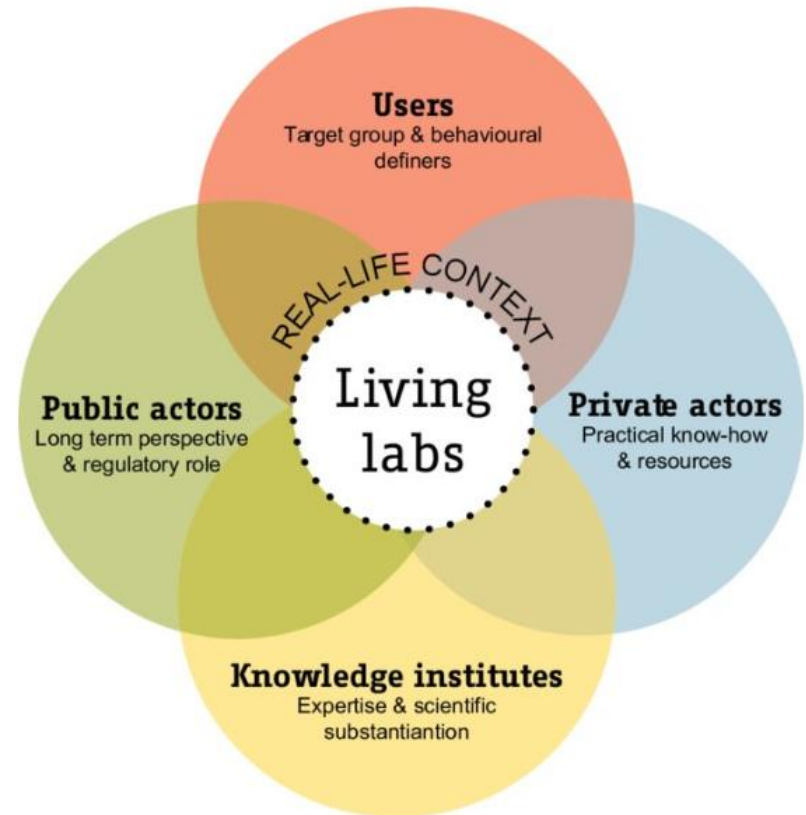
FireExpert

- Bistvo projekta je vzpostavitev ad-hoc entitete, ki bo v regiji (bistveno) doprinesla k razvoju področja požara na več ravneh.
- Eden od dokazanih učinkovitih sistemov je vzpostavitev interakcije skozi živi laboratorij.



Živi laboratorij ... kaj je to?

- Po definiciji je živi laboratorij organizacijska forma sodelovanja v partnerstvu inštitucije – podjetja – ljudje.
- ŽL je namenjen razvoju in raziskavam, pri tem da:
 - Tematike niso fiksne, ampak se spreminjajo; definirano je področje
 - Predstavlja platformo za razvoj in sodelovanje različni deležnikov
 - Zagotavlja dvosmerno komunikacijo: prenos zlasti v prakso in povratne informacije prakse o potrebnem razvoju
 - Promovira koncept odprtih inovacij (inovacij, kjer “sestavljamo” parcialne, javno znane inovacije v celoto)
- Običajno tematsko in geografsko opredeljena
- Ključna je interakcija



Zakaj je FireExpert organiziran kot ŽL

- Želimo, da uporabniki sousmerjajo
detajlne dejavnosti
 - ŽL omogoča usmerjanje in stalno preverjanje usmeritev
 - Eden možnih mehanizmov so (širše) tematske konference (partner).
- ŽL omogoča tipanje usmerjenosti članov
 - Danes je situacija kompleksna, tudi na področju požara
- Skozi združevanje deležnikov lahko prijavljamo RR projekte in ustvarjamo ideje
 - Industrijske
 - (So)financirane z javnim denarjem



Razvoj ŽL

- Identifikacija zainteresiranih deležnikov
 - Podjetja
 - Zavarovalnice
 - Državni organi
 - Raziskovalne ustanove
 - ...
- Vzpostavitev atraktivnega sistema obveščanja
 - Želimo vaše mnenje o tem, kateri načini obveščanja bi bili za vas najučinkovitejši
- Oblikovanje skupin v okviru ŽL
 - Usmerjanje naporov samostojnih organizacij, ki niso del civilne družbe
- Integracija in dopolnitev eksperimentalnih kapacitet
 - V okviru ŽL bo dostopen tudi Požarni laboratorij ZAG s potrebno eksperimentalno opremo
 - ŽL bo posredno usmerjal razvoj / nakup opreme za prihodnost

Razvoj ŽL

- Vzpostavitev novih storitev, usmerjenih predvsem v MSP
- Že danes so na voljo razvojne metode, kot so:
 - Preskušanje požarne odpornosti na majhnih vzorcih
 - Preskušanje požarne odpornosti po različnih požarnih krivuljah (standardni požar, požar ogljikovodikov, počasna krivulja tlenja (smoldering fire) in druge
 - Nadgradnja elementov za MOTD z električnimi meritvami
 - Dodatno termografsko opazovanje vzorcev med požarnim preskusom
 - Konusni kalorimeter za ocenjevanja odziva na ogenj
 - CACC analize materialov v atmosferi z reducirano vsebnostjo kisika
- Razvijamo najnaprednejše metode, kot so hibridni eksperimenti
 - Krmiljenje eksperimenta v odvisnosti od izračunanega stanja sistema
 - Posredno merjenje stanja sistema in uporaba numerične simulacije za evalvacijo nemerljivih količin
 - M-CACC za vrednotenje toksičnosti in ekotoksičnosti dimnih plinov

Identifikacija nalog ŽL za deležnike

- Vzpostavitev pretoka informacij med deležniki
- Vplivati na izobraževalni proces
 - Nudenje praktičnega znanja (predavanja in predstavitve)
 - Možnost diplomskih / magistrskih del
- Identifikacija zanimivih tem za razvoj / moderiranje skupnega razvoja in prijavljanja na razpise
- Relacija do drugih, sorodnih centrov (npr. Living Lab CoE InnoRenew)
- Prenášanje specifičnega znanja do deležnikov
- Prenášanje specifičnega znanja s področja CPR v prakso
- Prenášanje znanja pri izvajanju preskušanj in certificiranja
- Pomoč pri vzpostavljanju medsebojnih priznavanj v drugih državah članicah

Raziskovalni projekti

- Tekoča tematika: eksplozijsko luščenje betona
- Nakazane tematike:
 - Gradnja z lesom
 - Zaviralci gorenja – učinkovitost in toksičnost
- Tematike so interdisciplinarne

- V praksi je učinkovit način komunikacije tudi organizacija strokovnih in znanstvenih konferenc
 - ŽL ne more prevzeti finančnega bremena organizacije
 - ŽL lahko aktivno sodeluje pri programu




Sodelovanje deležnikov

- Prošnja: izpolnite anketo na naslovu

<https://de.surveymonkey.com/r/FIREEXPERTslovenija>

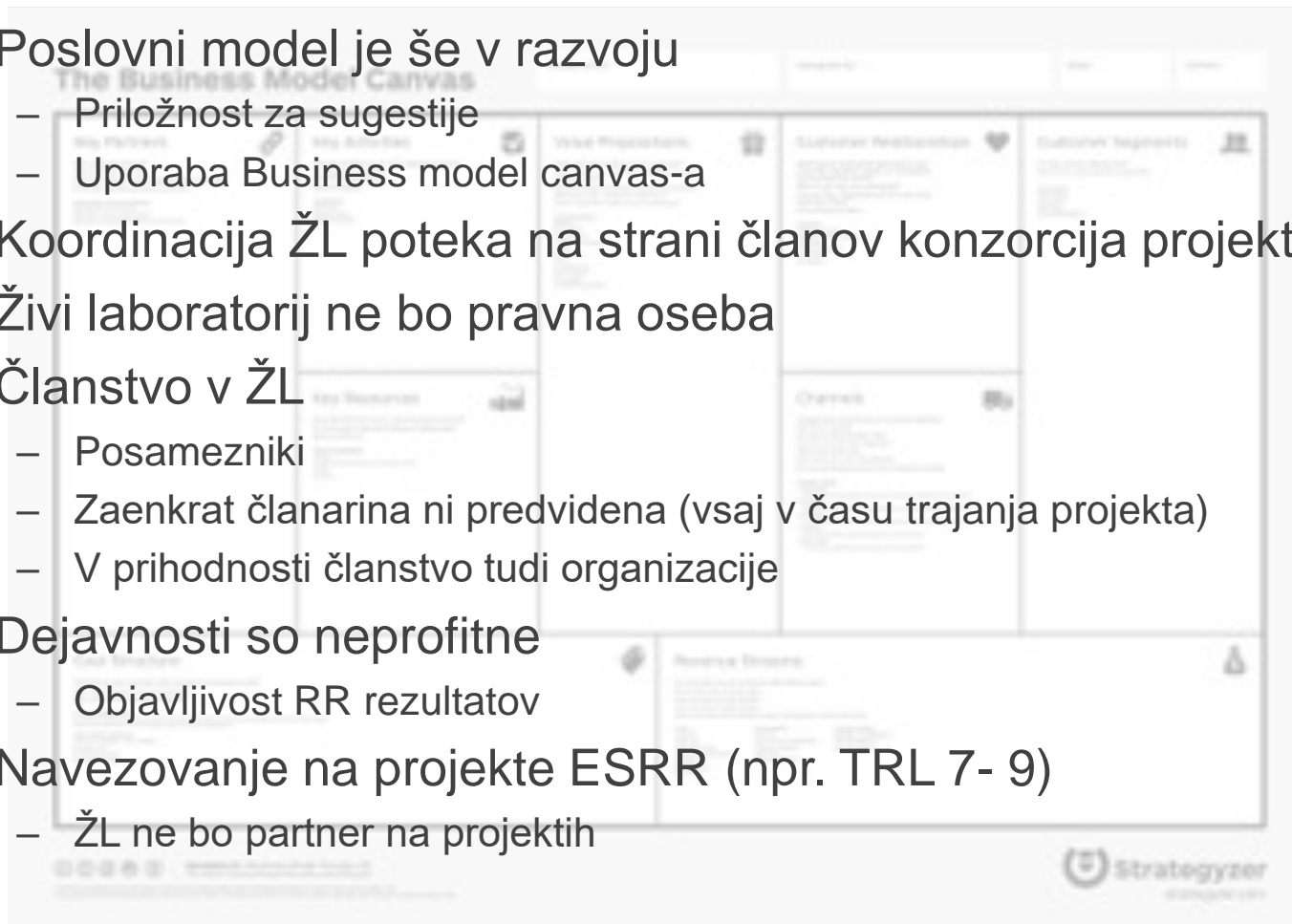
- Dovolite, da vas obveščamo
- Na ta način bomo lažje oblikovali delo tako, da bo čim bolj koristno za deležnike.

Intervjuji

 			
Zapis z intervjuja Minutes of the interview			
Datum / Date: ____ 2019, od/from ____ do/to ____		Lokacija/Place: _____	
Prisotni/Participants:			
Project partner:	Friderik Knez, ZAG		
Networking partner:	/		
Others:	/		
Zapisnik/Minutes			
Ključne besede/Keyword	Zapiski/Notes		
Predstavitve projekta/ Presentation of the project	Projekt je predstavil/a <u>Friderik Knez</u> . Podatki:		
Predstavljeni dokumenti/ Documents presented	Questionnaire for target group Vprašalnik za ciljno skupino:		
Predlogi intervjuvanca/ Partners suggestions			
Zaključki/ Conclusion	Podpis izoraševalca: _____		
Contact information of the partner:			
Dovoljujem, da me _____ obvešča o projektu FIREEXPERT. Podpis: _____			
Stran št. / Page No. 1		Stran št. / Page No. 2	

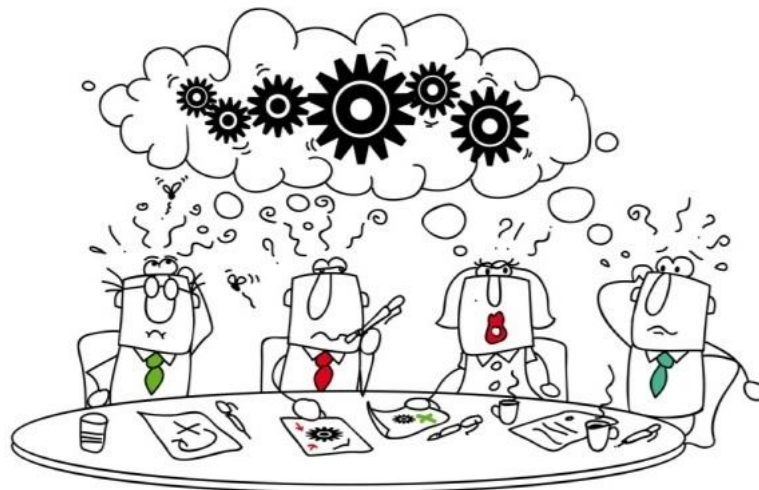
Poslovni model ŽL

- Poslovni model je še v razvoju
 - Priložnost za sugestije
 - Uporaba Business model canvas-a
- Koordinacija ŽL poteka na strani članov konzorcija projekta FireExpert
- Živi laboratorij ne bo pravna oseba
- Članstvo v ŽL
 - Posamezniki
 - Zaenkrat članarina ni predvidena (vsaj v času trajanja projekta)
 - V prihodnosti članstvo tudi organizacije
- Dejavnosti so neprofitne
 - Objavljivost RR rezultatov
- Navezovanje na projekte ESRR (npr. TRL 7- 9)
 - ŽL ne bo partner na projektih



Interakcija

- Katere tematike (poleg eksplozijskega luščenja betona) so zanimive s stališča RR?
 - Ali ste predhodno že razvijali specifično znanje na dotičnem področju?



HVALA